

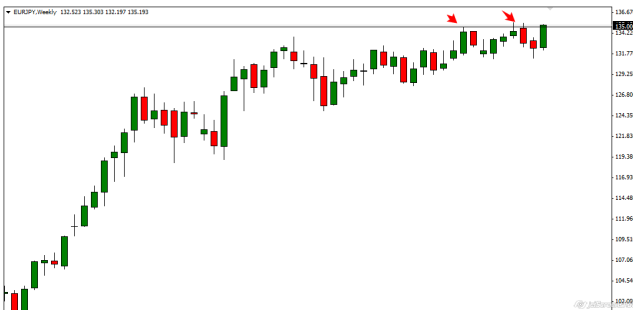


[www.pricefxgroup.com](http://www.pricefxgroup.com)

**CHEJPY**-Informazione importante della candela W che raggiunge il livello di R del RM in cui il P si trova. Una chiusura al di sopra della R in confluenza con 110 BRN offre una informazione di continuità. PTT&TTP = attesa della chiusura al di sopra del 110 BRN+RET+la sua conferma come S.



**EURJPY**- Informazione importante dei buyers che riescono con la candela W a chiudere al di sopra del RM attuale, ma anche al di sopra del 135 BRN. PTT&TTP richiede il RET su 135 BRN+la sua conferma come S.



**EURGBP**-Informazione importante dei buyers che riescono a chiudere la candela M come una IPB,ma anche al di sopra del livello statico 0.8417. PTT&TTP richiede un RET sul livello+ la sua conferma come S.



**EURNZD**-Candela W chiude come una doji , informazione di indecisione all'interno di un RM come componente del MD 2 . Una chiusura al di sotto del livello di S del RM in atto, in confluenza con il 1.60 BRN, identifica il 1.5684 come 1° TG e 1.5555 come 2° Tg importante.

**EURSGD**-Dovuto alla PB del mese di agosto che rimane invalidata ,dando la conferma del market extension, identifichiamo il 1.63 come il 1° TG e il 1.5880 come TG finale, mentre la candela di questa settimana chiude come una 2WPB bullish che riporta il P all'interno del vecchio RM. Notiamo come i TFs superiori non sono in concordanza.



**GBPCAD**-La candela W chiude come una indecisione al livello di R del RM in atto dovuto alla 2WPB bearish che inizia la formazione di una RM al suo interno per un ritest del vecchio triangolo.

**GBPJPY**-Nonostante la chiusura al di sopra del RM in atto+ la chiusura al di sopra del BRN si deve fare attenzione al livello 163.

**NZDCAD**-Battaglia tra i buyers e sellers all'interno del RM W dovuto all'importanza del livello di R. Dobbiamo aspettare ulteriori informazioni del RM W in quanto una chiusura al di sotto del RM, rappresenta la finalizzazione della fase 1 in concordanza con la PB M bearish.

### **Risk Disclaimer**

Il Margin Trading su forex e/o CFD comporta un alto livello di rischio, e potrebbe non esserti appropriato in quanto potresti subire la perdita anche dell'intero deposito. La leva potrebbe agire contro di te. Non speculare con capitali che non puoi permetterti di perdere. Sii a conoscenza e comprendi in dettaglio tutti i rischi connessi al mercato ed al trading. Prima di fare trading su qualunque prodotto finanziario, devi valutare attentamente la tua situazione finanziaria ed il tuo livello di esperienza.

Qualunque opinione, notizia, research, analisi, prezzo, o qualunque altra informazione fornita con questa presentazione deve essere intesa come un generico commento di mercato, e in nessun modo può essere ritenuta un suggerimento all'investimento.

Pricefxgroup non accetterà alcuna responsabilità per alcuna perdita o danno, a titolo esemplificativo ma non in maniera esaustiva, che potrebbe derivare direttamente o indirettamente dall'utilizzo delle informazioni qui riportate.



[www.pricefxgroup.com](http://www.pricefxgroup.com)

