



www.pricefxgroup.com

Analisi video mensile/ settimanale dell'09.08.2013: <http://youtu.be/BSEYC9aRaCo>

AUDCHF-reazione bullish in un forte trend bearish con la candela W che chiude al di sotto del 0.8560. La conferma di questo livello come R porterà il P fino al livello 0.79 con un 1° MM al livello 0.8260.

AUDNZD-reazione bullish sotto la pressione della PB della settimana scorsa che identifica un TG CT 1.1637 da un RET sul 1.15 BRN

CHFJPY-il P raggiunge la confluenza tra il S dinamico e il S statico. Una chiusura al di sotto del 104 con la sua conferma come R porterà il P al livello 102.22 come il 1° TG per un ulteriore 99.10 come il TG finale.



EURSGD-la candela settimanale chiude come una 2WPB al livello di R che da la conferma del DT e di conseguenza del RM. La chiusura+conferma come R del 1.6745 porterà il P fino al livello 1.64 come livello di S del RM e ulteriormente fino al livello di S dinamico.



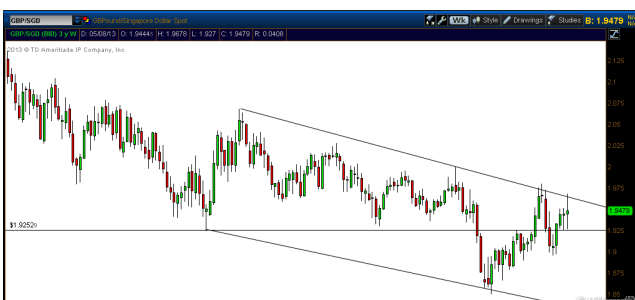
EURSEK-la candela settimanale chiude come bearish IB al livello di R del RM in confluente con la R dinamica.il 1° TG è identificato del livello di S del RM (8.57) mentre il 2° TG viene identificato dal livello di S dinamico.



GBPCAD-forte reazione dei sellers con W che va in concordanza con il grafico M.Il problema di questa coppia rimane il traffico come la sua caratteristica principale come causa principale della volatilità elevata della coppia.

GBPJPY-reazione bearish che non riesce ad invalidare la PB della settimana scorsa e con il P che rimane ancora all'interno del triangolo con la PB bullish come CB (controlling bar).

GBPSGD-forte doji come informazione d'indecisione dovuto al fatto che il P si trova tra 2 livelli importanti 1.9252 e il livello di R dinamica come componente del canale bearish.Una chiusura al di sotto del 1.9252 con la sua conferma come R porterà il P al livello di S del RM 1.90.



NZDCAD-il P raggiunge il Tg della candela mensile IB/ IPB che mantiene il 0.84 come livello fondamentale.

NZDCHF-reazione bullish all'interno del RM W con 0.75 BRN come livello di R del RM e livello dove aspettiamo ulteriori informazioni per eventuali operazioni short con il trend generale in atto, trades che identificano il livello 0.72 come 1° livello di MM.

NZDSGD-RM W molto importante che deciderà la prossima direzione del P. Una chiusura al di sopra del RM e la sua conferma come S porterà il P fino al livello 1.0620, mentre una chiusura al di sotto del RM con la sua conferma come R porterà il P al livello 0.9635 come il 1° livello di MM per un Tg finale 0.93.

Risk Disclaimer

Il Margin Trading su forex e/o CFD comporta un alto livello di rischio, e potrebbe non esserti appropriato in quanto potresti subire la perdita anche dell'intero deposito. La leva potrebbe agire contro di te. Non speculare con capitali che non puoi permetterti di perdere. Sii a conoscenza e comprendi in dettaglio tutti i rischi connessi al mercato ed al trading. Prima di fare trading su qualunque prodotto finanziario, devi valutare attentamente la tua situazione finanziaria ed il tuo livello di esperienza.

Qualunque opinione, notizia, research, analisi, prezzo, o qualunque altra informazione fornita con questa presentazione deve essere intesa come un generico commento di mercato, e in nessun modo può essere ritenuta un suggerimento all'investimento.

Pricefxgroup non accetterà alcuna responsabilità per alcuna perdita o danno, a titolo esemplificativo ma non in maniera esaustiva, che potrebbe derivare direttamente o indirettamente dall'utilizzo delle informazioni qui riportate.



www.pricefxgroup.com